



**POLITECNICO
MILANO 1863**

DIPARTIMENTO DI ARCHITETTURA
E STUDI URBANI



**DIPARTIMENTO
D'ECCELLENZA
FRAGILITA' TERRITORIALI
2018-2022**

**Ricomporre i divari
Politiche e progetti territoriali
contro le disuguaglianze**

Milano, 17-18/2/2020

Terza sessione – *Il welfare*

Disuguaglianze nell'accesso alla scuola e azioni possibili

Carolina Pacchi e Costanzo Ranci

Politecnico di Milano

**DIFFERENZA NEL TASSO DI RIPETENTI 15ENNI (%)
SECONDO IL LIVELLO SOCIO-ECONOMICO DELLA SCUOLA (INDICE ESCS)**

Anno 2015.
Fonte: PISA OCSE

Forti
disuguaglianze
tra scuole

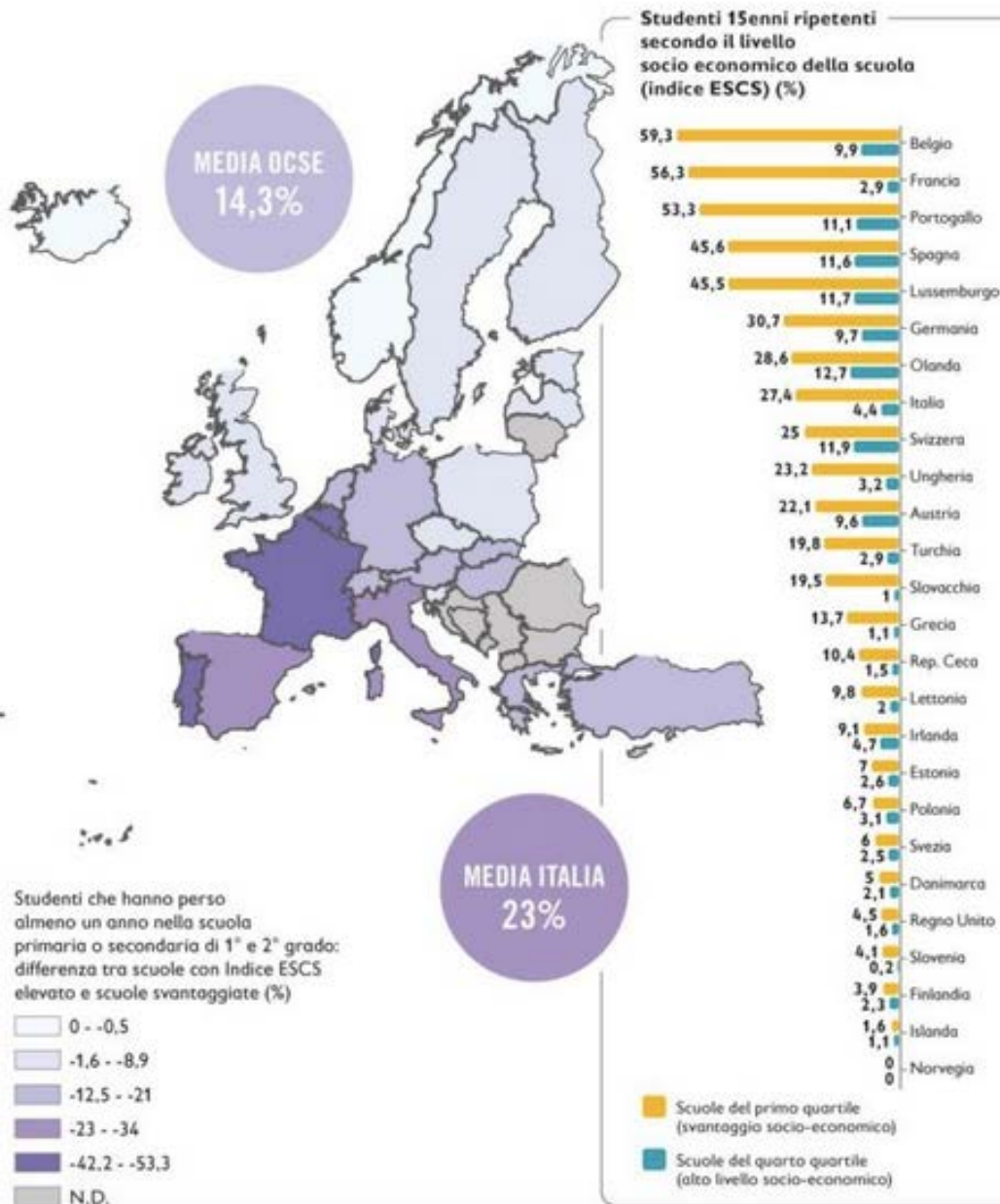
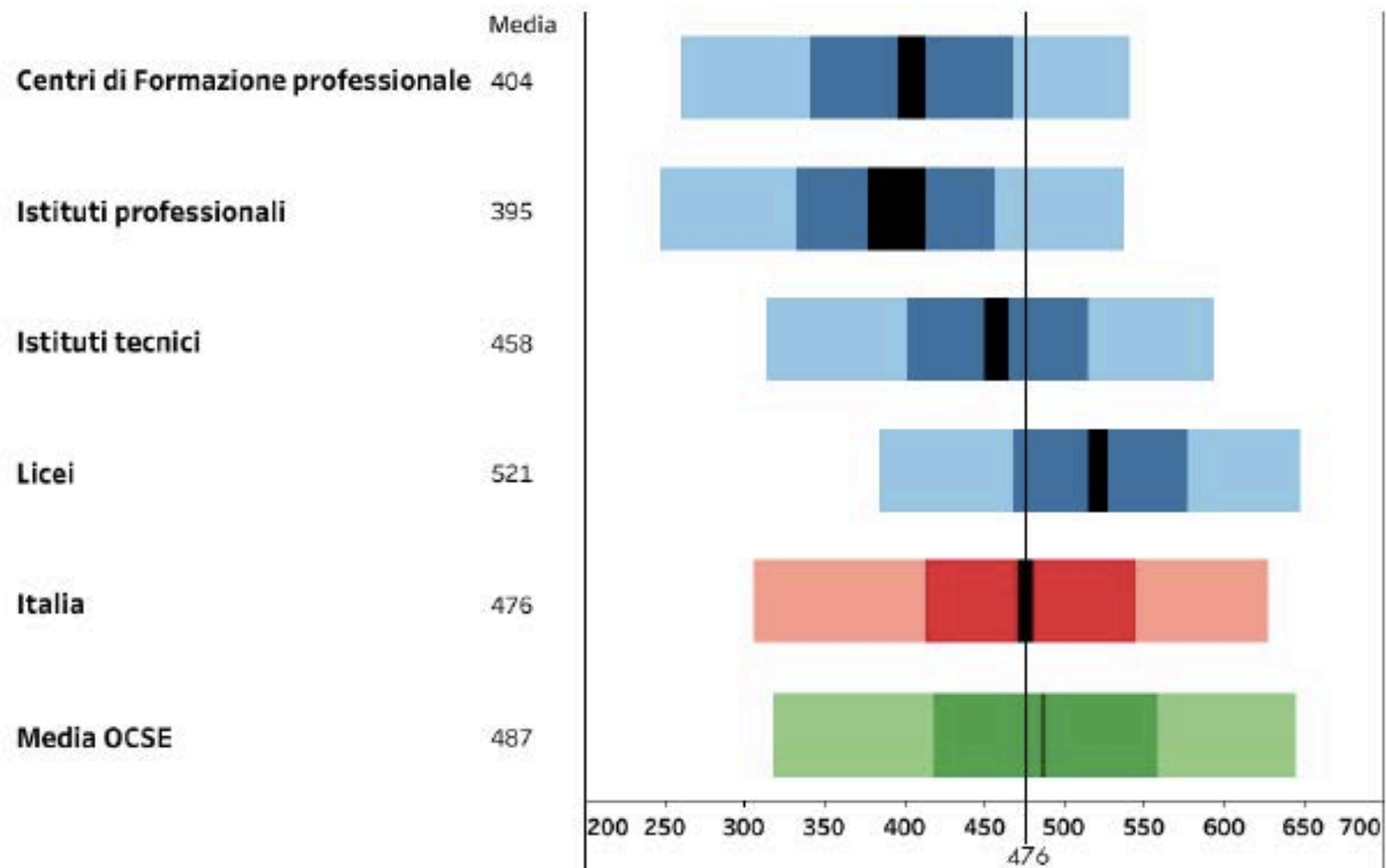


Figura 2.3 Risultati medi in lettura per tipologia di scuola



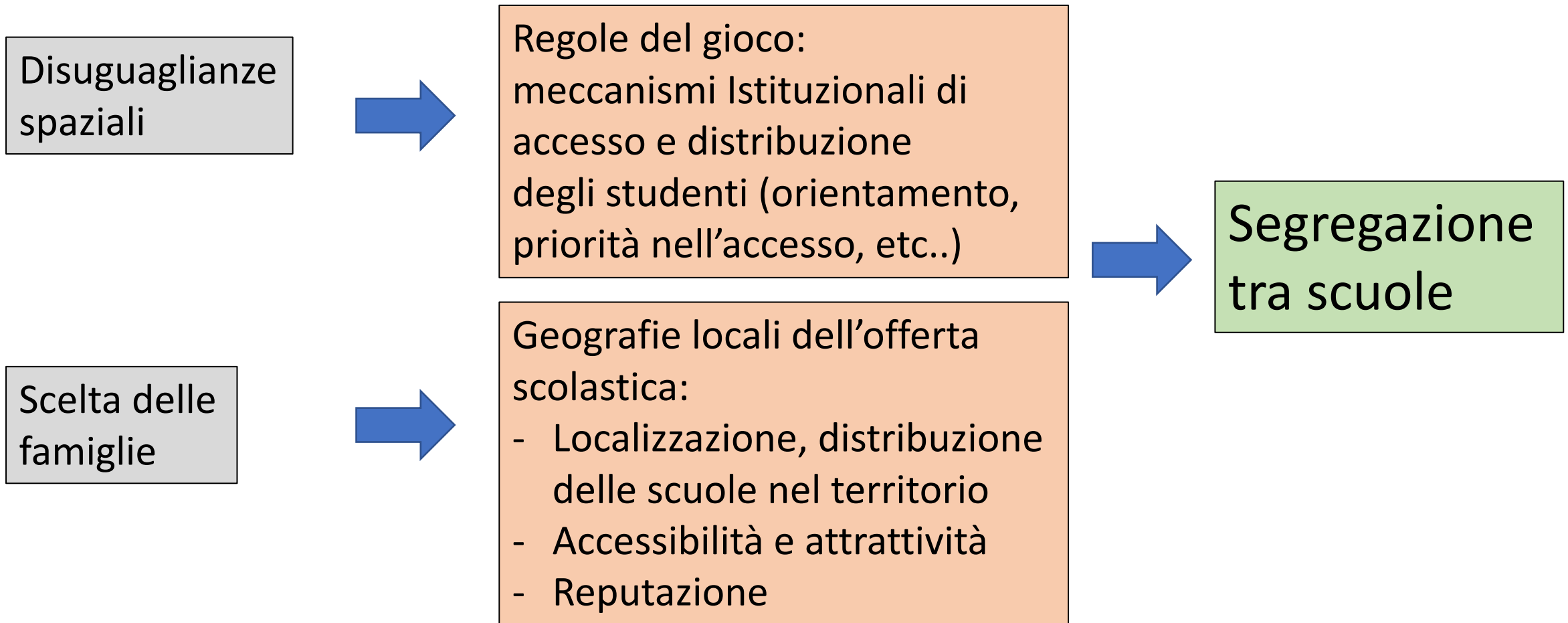
Le cause della disuguaglianza: quello che sappiamo

- Sistema istituzionale di differenziazione dei percorsi (tracking)
- La forza del background familiare: diversità delle preferenze dei genitori e vincoli finanziari delle famiglie
- Qualità diseguale dell'offerta e politiche per il sostegno al diritto allo studio inefficaci nell'incentivare/promuovere i più meritevoli

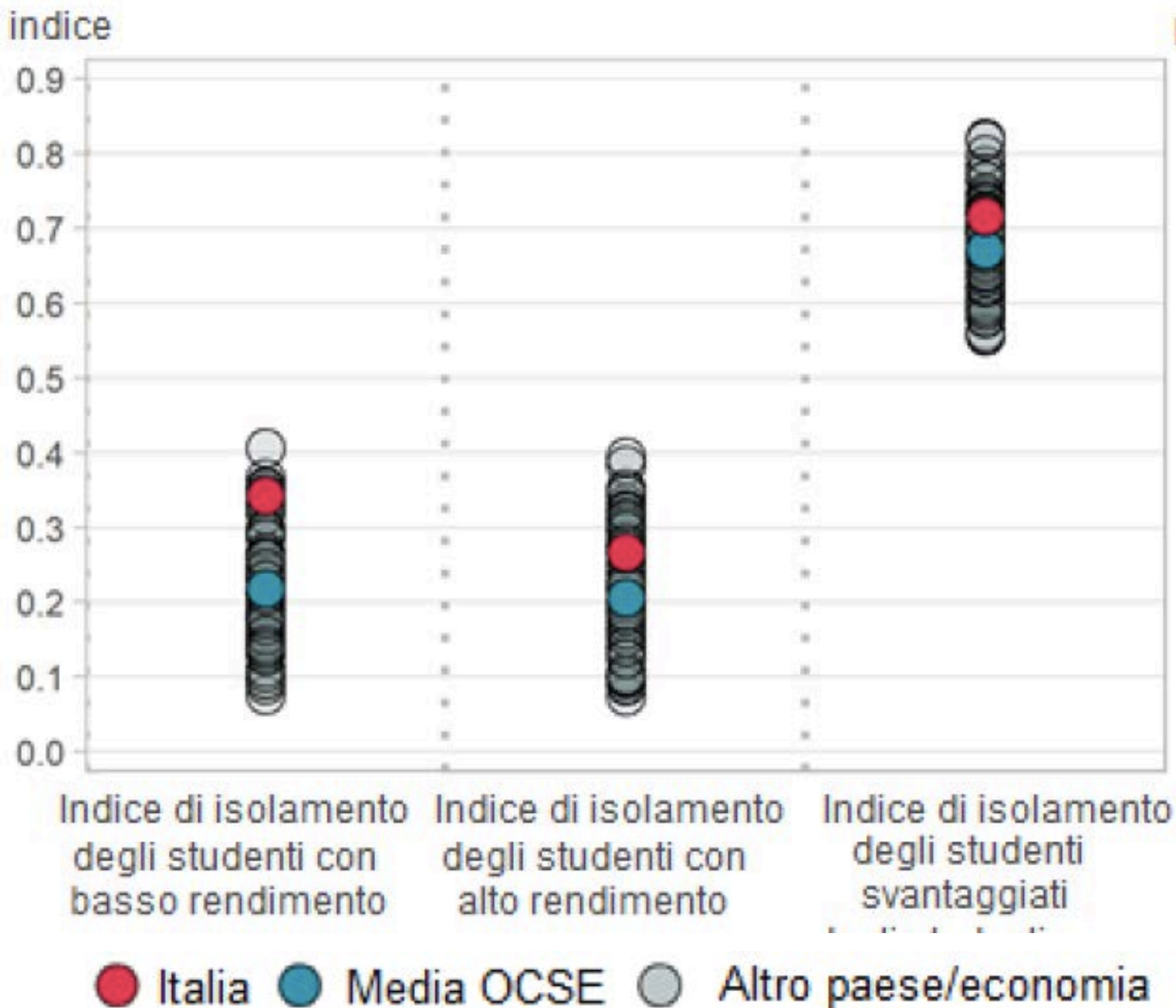
Le cause della disuguaglianza: un quarto fattore

- Sistema istituzionale di differenziazione dei percorsi (tracking)
- La forza del background familiare: diversità delle preferenze dei genitori e vincoli finanziari delle famiglie
- Qualità diseguale dell'offerta e politiche per il sostegno al diritto allo studio inefficaci nell'incentivare/promuovere i più meritevoli
- Meccanismi sociali e istituzionali di accesso/selezione e di distribuzione degli studenti (in atto nella scuola d'infanzia e nella scuola dell'obbligo)

I fattori, i processi: il ruolo del contesto educativo (educational landscape)



L'esito: la segregazione scolastica (dati PISA)



I rischi

- Performance e carriere scolastiche diseguali
- Disparità qualitative nell'offerta scolastica
- Stigma per le scuole in cui si concentrano i più svantaggiati
- Gli svantaggi educativi si cumulano alla povertà e altre forme di svantaggio

Cosa (non) sappiamo della segregazione

- Riproduce, attenua oppure rinforza la segregazione territoriale?
- Ci sono gruppi sociali più segregati di altri?
- Quali intrecci tra segregazione etnica e segregazione socio-economica?
- Quali sono le cause e la dinamica della segregazione?
- Quali sono gli effetti cumulativi della segregazione?

Milano, scuole primarie: segregazione residenziale e scolastica

	Indice di segregazione residenziale	Indice di segregazione scolastico
Studenti stranieri	35,4	43,0
Genitori con istruzione terziaria	30,3	38.0

Milano:

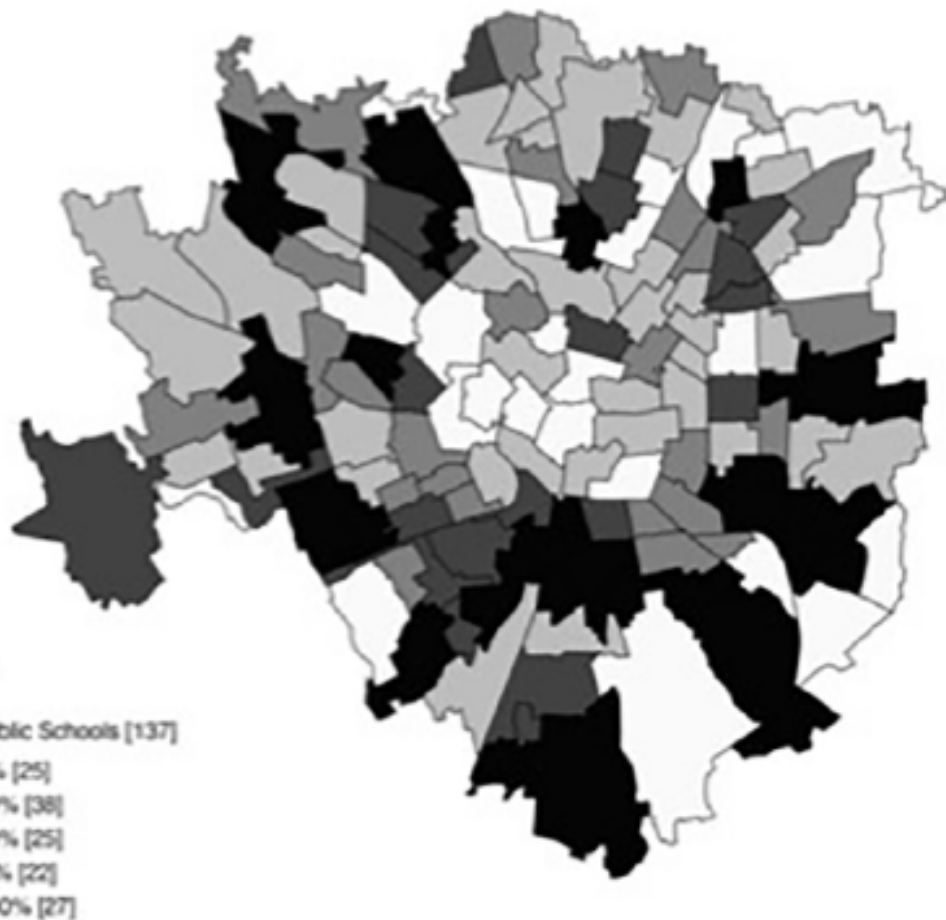
indici di segregazione per gruppi etnici

	Nei quartieri	Nelle scuole	Differenza
Philippines	35,7	48,2	+12.5
Egypt	47,1	56,8	+9.7
China	50,3	54,0	+3.7
Peru	37,3	43,3	+6.0
Romania	43,2	52,9	+9.7
Equador	39,1	47,6	+8.5
Sri Lanka	36,5	43,8	+7.3
Morocco	55,4	62,3	+6.9
El Salvador	46,7	54,4	+7.7
Albania	44,9	57,2	+12.3

	Segregazione etnica				Segregazione socio-economica			
	Scuole	Territorio	Gap	Gap%	Scuole	Territorio	Gap	Gap%
DK Copenaghen	.35 pub .69 priv	.50	-.15 .19	-30% +38%				
FI Helsinki	.36	.36	0	-	.54 reddito	.54	0	-
NL Amsterdam	.51	.40	.11	+27%	.67 educ .54 reddito	.52 .43	.15 .12	+29% +28%
DE Mulheim	.33	.30	.3	+10%	.37 educ	.35	.2	+6%
FR Paris					.52 pubb .58 priv	.50	.2 .8	+4% +16%
IT Milano	.43	.35	.8	+23%				
SP Barcelona	.47	.24	.23	+96%				

Le scuole “abbandonate”

*Quota di italiani che **non** si iscrivono alla scuola di quartiere*



Le scuole “attrattive”

Quota di italiani iscritti che provengono da altri quartieri



Che fare?

- **Fallimento educativo delle politiche di quasi-mercato**, a causa delle diverse capacità di esercitare una scelta da parte di famiglie con diversi livelli di capitale culturale, educativo e relazionale.
- **Garantire/migliorare la qualità formativa** delle scuole a maggiore concentrazione di studenti svantaggiati o a rischio di discriminazione, per promuovere il successo formativo e l'inclusione sociale, è importante ma rischia di generare ulteriore segregazione
- **Sviluppare vere e proprie *politiche di de-segregazione***, necessarie perché le scuole e gli insegnanti non sono in grado di contrastare da soli un fenomeno che ha profonde origini sociali ed economiche.

Una politica scolastica di tipo territoriale

finalizzata ad indirizzare le scelte delle famiglie e la competizione tra le scuole verso l'obiettivo di una più equa ed equilibrata distribuzione degli accessi

- misure per rendere più attrattive le scuole periferiche
- campagne di informazione e potenziamento delle capacità di scelta delle famiglie più svantaggiate
- vincoli alla scelta scolastica che tutelino livelli minimi di mixité nella composizione delle scuole e delle classi
- azioni volte a favorire la cooperazione tra scuole piuttosto che la competizione

In generale, queste politiche dovrebbero favorire il rafforzamento della **cooperazione tra scuole** collocate nelle stesse aree urbane, sostenendo la loro **capacità di agire come agenzie di cittadinanza** per i territori in cui sono inserite



POLITECNICO
MILANO 1863

DIPARTIMENTO DI ARCHITETTURA
E STUDI URBANI



DIPARTIMENTO
D'ECCELLENZA
FRAGILITÀ TERRITORIALI
2018-2022

Ricomporre i divari
Politiche e progetti territoriali
contro le disuguaglianze

Milano, 17-18/2/2020

Grazie per l'attenzione

Carolina Pacchi e Costanzo Ranci

carolina.pacchi@polimi.it, costanzo.ranci@polimi.it