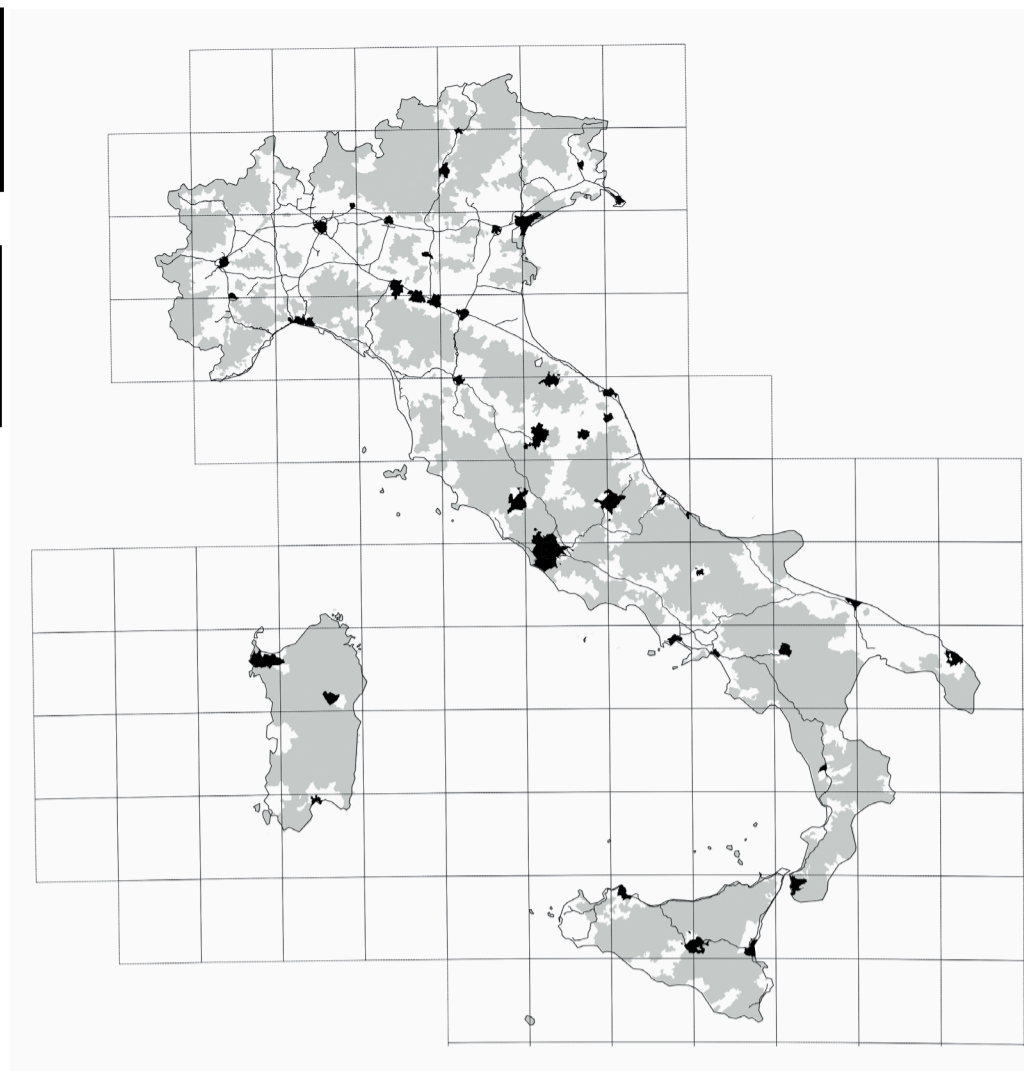




Ciclo di incontri organizzati nell'ambito del progetto DASTU, Dipartimento di Eccellenza sulle Fragilità Territoriali



WSAreeinterne: Turismo

Rete Nazionale per le Aree Interne. Workshop di Giovani Ricercatori

Fino a che punto il turismo può essere un vettore di sviluppo per le aree interne?

Il turismo è considerato uno dei principali strumenti di rivitalizzazione delle aree interne, che cercano di utilizzarlo per attrarre flussi, per riattivare economie o residenti temporanei, nella speranza di trattenere abitanti o acquisirne di nuovi. Nella SNAI il turismo ha acquisito un ruolo dominante nelle strategie, venendo visto spesso come l'unica strada percorribile, con il rischio però di produrre una monocultura. Da più parti si sottolinea che, per risultare utile allo sviluppo territoriale, il turismo dovrebbe invece essere parte di strategie più articolate e apportare benefici in termini di miglioramento della qualità della vita e dei servizi per la popolazione locale.

Ragionando intorno a questa questione il tavolo si chiede quali dovrebbero e possono essere gli obiettivi e i limiti dell'uso del turismo nelle aree interne.

1 Luglio
2020

L'incontro si svolgerà sulla piattaforma [Microsoft Teams](#) e sarà accessibile previa richiesta via email al moderatore

programma :

9³⁰ - 13⁰⁰

Moderatore

Stefano D'Armento / Politecnico di Milano

Rapporteur

Rossella Moscarell / Politecnico di Milano

Alberto Marzo / La Sapienza Università di Roma [Paesaggi sottratti. L'Appennino tra conservazione e uso](#)

Alessia Mastrangioli / Gran Sasso Science Institute [Il divario digitale nelle aree interne italiane: qual è l'impatto della banda larga sullo sviluppo del turismo e sull'imprenditoria turistica?](#)

Marta Pascolini / Università degli Studi di Udine [L'altra montagna: comunicazione partecipata per il turismo sostenibile nelle Dolomiti Friulane](#)

Margherita Pasquali / Università degli Studi di Trento [Branding4Resilience. La risorsa idrologica termale per la valorizzazione delle aree interne e territori fragili in Trentino delineando un nuovo modello di turismo resiliente](#)

Marco Prosperì / Università degli Studi di Roma "Tor Vergata" [L'Albergo di comunità: per un modello di recupero funzionale dei centri storici delle aree interne](#)

Federica Romano / Università degli studi di Catania [Le città rurali: "non luoghi" del Ventennio Fascista e loro possibili valorizzazioni](#)

Francesca Sabatini / Università degli Studi di Palermo [Oltre la retorica delle aree interne. Tra strategie di consumo e cura dei territori marginali](#)

Stefania Toso / Università degli Studi di Milano Bicocca [Il turismo delle seconde case rurali](#)

Marco Vedoà / Politecnico di Milano [Atlante digitale dei Paesaggi Fragili. Le potenzialità della digitalizzazione del patrimonio culturale per la riattivazione delle aree interne](#)

Partecipanti al tavolo

Federica Bianchi / Politecnico di Milano [Progetto VENTO](#)

Nunzia Borrelli, Lorenza Maria Sganzzetta / Università degli Studi di Milano Bicocca [How tourism can make stronger the fragile areas. The National Strategy for Inner Areas](#)

Elisa Consolandi / Università degli studi di Bergamo [La valorizzazione turistica e culturale della Valle Camonica: una prospettiva reticolare](#)

Fabrizio Ferreri / Università Kore di Enna [I cammini storici come leva strategica di riattivazione delle aree interne: la Magna Via Francigena di Sicilia](#)

Michele Filippo Fontefrancesco / Università degli Studi di Scienze Gastronomiche [Festive gastronomy against rural disruption: food festivals as a gastronomic strategy against socialcultural marginalization in Northern Italy](#)

Ilaria Guadagnoli / Università di Roma Tor Vergata [L'itinerario culturale come matrice per lo sviluppo turistico locale e la gestione delle aree marginali. Il caso studio della Via Francigena nell'area subappenninica laziale, tra i Monti Prenestini ed i Monti Ernici](#)

organizzazione a cura di:
Rossella Moscarelli, Stefano D'Armento, Catherine Dezio, Agim Kërçuku, Gloria Pessina, Benedetta Silva, Bruna Vendemmia.

contatti
stefano.darmento@polimi.it
wsareinterne@polimi.it
Segui il gruppo su Facebook: Rete Nazionale Aree Interne di Giovani Ricercatori



POLITECNICO MILANO 1863

DIPARTIMENTO DI ARCHITETTURA E STUDI URBANI



DIPARTIMENTO D'ECCELLENZA FRAGILITÀ TERRITORIALI 2018-2022

Dottorato in Urban Planning, Design and Policy

Dottorato in Conservazione dei Beni Architettonici