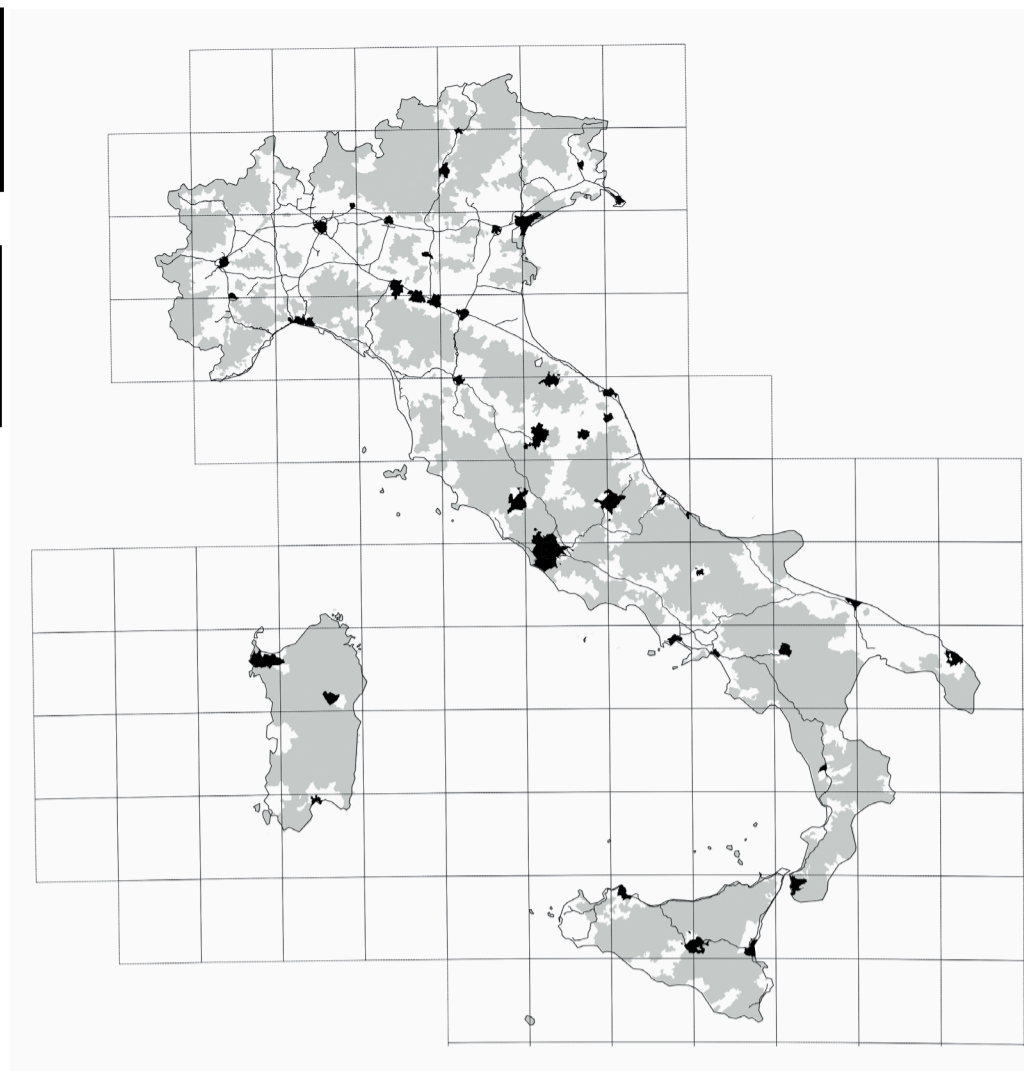




Ciclo di incontri organizzati nell'ambito del progetto DAsTU, Dipartimento di Eccellenza sulle Fragilità Territoriali



WSAreeinterne: Politiche Pubbliche e Frammentazione Amministrativa

Rete Nazionale per le
Aree Interne. Workshop
di Giovani Ricercatori

Una politica per le aree interne o le aree interne in ogni politica? È questa la domanda con cui si svilupperà il dibattito del tavolo.

All'interno della domanda si articolano le questioni studiate e approfondite dai diversi ricercatori che animeranno il tavolo: dalla definizione e narrazione delle aree interne alla relazione tra centro e aree interne, dalla dicotomia tra le politiche ordinarie e straordinarie delle emergenze come il terremoto alla frammentazione amministrativa, culturale e politica, dall'intreccio con altre policy nazionali ed europee alla loro applicazione su scala locale, dalla definizione di confini di aree svantaggiate alla progettazione tramite processi partecipativi.

22 Giugno
2020

L'incontro si svolgerà sulla piattaforma [Microsoft Teams](#) e sarà accessibile previa richiesta via email al moderatore

programma :

9³⁰ - 13⁰⁰

Moderatore

Rossella Moscarelli / Politecnico di Milano

Rapporteur

Federica Bianchi / Politecnico di Milano

Francesca Impei / Sapienza Università di Roma
La frammentazione amministrativa nelle aree interne: il caso dell'Area Interna Lazio 3 Simbruini Terre d'Aniene

Marco Leonetti / Sapienza Università di Roma
Co-creare narrazioni visuali per lo sviluppo delle Aree Interne?

Agata Lipari Galvagno, Carmelo Caruso / Università degli Studi di Catania

Cittadinanza attiva e co-progettazione nelle Aree Interne: riflessioni e prospettive per la Valle del Simeto in Sicilia

Mariano Marotta, Francesco Maria Scanni / Unical-Università della Calabria

Effetto delle fusioni dei comuni sui tributi. Il caso di Casali del Manco

Davide Olori / Università di Bologna
La necessità di una prospettiva critica sulle aree interne: alcune evidenze dall'Appennino Centrale

Federico Sartori / Iuav di Venezia
Aree interne e reti globali

Partecipanti al tavolo

Francesco Abbamonte / Università di Napoli Federico II
Evoluzione geo-temporali di ricostruzione con intenzioni di sviluppo: 3 modelli a confronto

Giulio Breglia / Università Roma Tre
Post-disaster and housing market, an urban - rural story. Counterfactual analysis for L'Aquila and its Seismic Crater

Andrea De Toni / Politecnico di Milano
Clarifying the Inner Peripheries' new concept: among peripherality and marginality characteristics and European Policies

Chiara Di Dato / Università degli Studi dell'Aquila
Marginalità, abbandono, territori a rischio. Uno studio metodologico per la valutazione del grado di fragilità territoriale

organizzazione a cura di:
Rossella Moscarelli, Stefano D'Armento, Catherine Dezio, Agim Kërçuku, Gloria Pessina, Benedetta Silva, Bruna Vendemmia.

contatti
rossella.moscarelli@polimi.it
wsareinterne@polimi.it
Segui il gruppo su Facebook: Rete Nazionale Aree Interne di Giovani Ricercatori



**POLITECNICO
MILANO 1863**

DIPARTIMENTO DI ARCHITETTURA
E STUDI URBANI



**DIPARTIMENTO
D'ECCELLENZA
FRAGILITÀ TERRITORIALI
2018-2022**

**Dottorato in Urban
Planning, Design
and Policy**

**Dottorato in
Conservazione
dei Beni Architettonici**