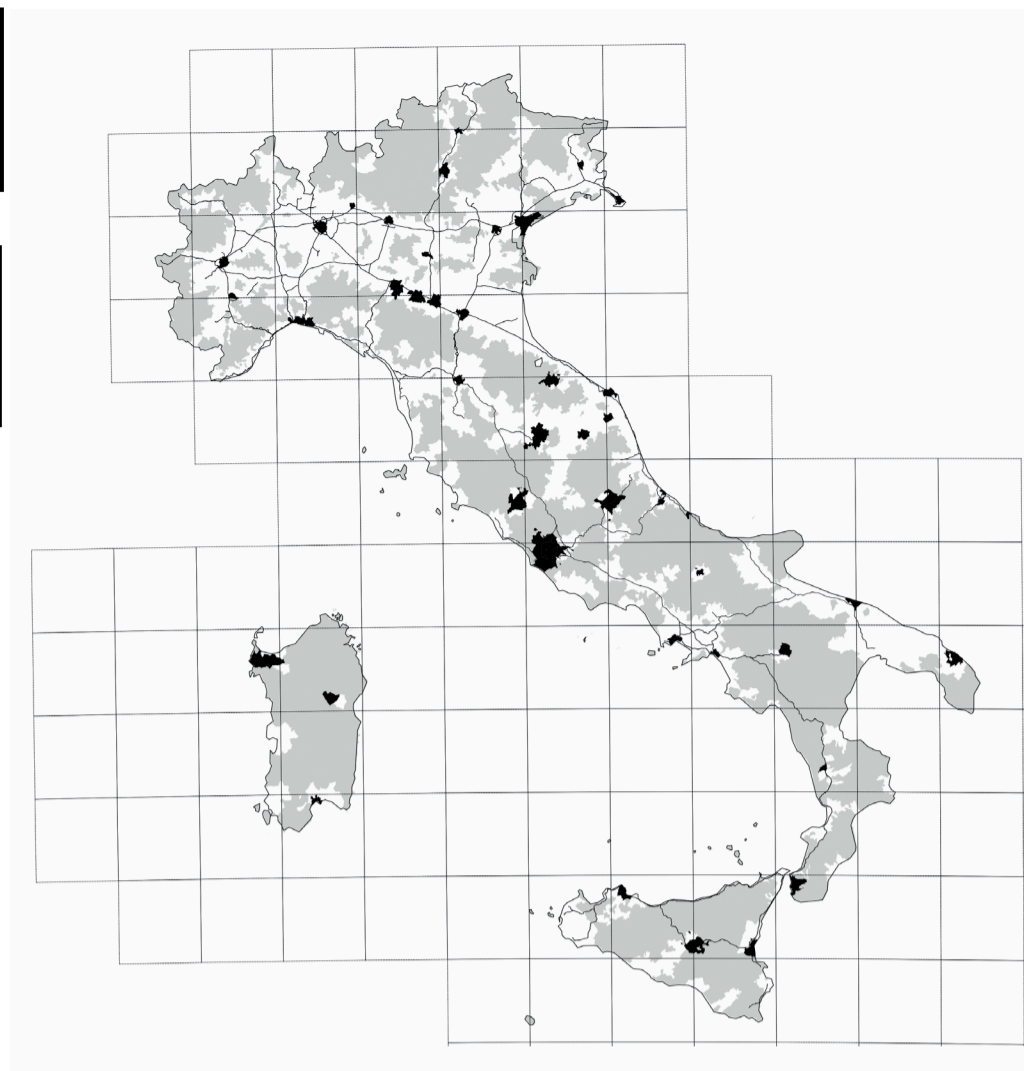




Ciclo di incontri organizzati nell'ambito del progetto DAsTU, Dipartimento di Eccellenza sulle Fragilità Territoriali



WSAreeinterne: Presidio del Territorio e Rischio Idrogeologico

Rete Nazionale per le
Aree Interne. Workshop
di Giovani Ricercatori

Quali forme di conoscenza è necessario sviluppare, recuperare e trasmettere per affrontare in modo efficace eventi climatici estremi e rischi nelle aree interne del nostro Paese?

A partire da specifici casi di aree interne esposte a eventi climatici estremi e ad elevato rischio sismico/idrogeologico, i ricercatori si interrogheranno sui temi della produzione di conoscenza e della transdisciplinarietà, per immaginare come superare le logiche emergenziali che spesso hanno caratterizzato le risposte istituzionali a disastri come terremoti, tempeste ed esondazioni. Grazie al contributo di chi ha studiato le iniziative promosse da vecchi e nuovi abitanti di fronte a crisi strutturali, rischi e disastri in aree marginali, il tavolo rifletterà poi sulle condizioni di contesto e sulle forme di governance che influenzano le possibilità di cura dei beni comuni, il presidio del territorio da parte delle popolazioni locali e l'efficacia della pianificazione territoriale di fronte ai rischi.

8 Luglio
2020

L'incontro si svolgerà sulla piattaforma [Microsoft Teams](#) e sarà accessibile previa richiesta via email al moderatore

programma :

9³⁰ - 13⁰⁰

Moderatore

Gloria Pessina / Politecnico di Milano

Rapporteur

Davide Simoni / IUAV Venezia

Giovanna Maria La Face / Università Mediterranea di Reggio Calabria [Indicatori di resilienza per territori fragili: strategie e approcci innovativi per i centri minori della città metropolitana di Reggio Calabria](#)

Enrico Mariani / Università di Urbino Carlo Bo [Un archivio per l'Appennino che cambia: transdisciplinarietà e sapere situato per il futuro delle aree interne colpite dal sisma](#)

Silvia Montecchiari / Università di Camerino [Normativa post-sisma e aree interne](#)

Giordano Ocelli / IUAV Venezia [Proposta di un programma di documentazione per l'indagine sui manufatti di architettura rupestre](#)

Marco Pizzi / Università degli Studi di Perugia [Terremoto di Norcia. Uno studio sulla società nurcina, sul suo racconto e su un'area interna](#)

Silvia Restelli / Politecnico di Milano [Contemporary Alpine Landscape VS Fragilities](#)

Federica Romagnoli / Università degli Studi di Padova [Le comunità montane ed eventi climatici estremi: analisi delle fragilità territoriali e strategie di riattivazione del territorio](#)

Silvia Tardella / Università Politecnica delle Marche [Living with earthquakes. Vivere con i terremoti nelle aree interne del Fermano](#)

Partecipanti al tavolo

Gabriele Ajò / Politecnico di Bari in consorzio con Università Roma Tre [Abitare e costruire in un Paese antico. Sicurezza e Identità](#)

Giovanni Asmundo / IUAV Venezia [Le dighe del Belice. L'acqua e la pianificazione organica](#)

Dijana Bukvic / International School of Advanced Studies – Unicam [Beyond the quake: the importance of ruins in the villages destroyed by the earthquakes](#)

Carlotta Ebbreo / Università della Calabria [Neoruralità, agroecologia e montagna. Processi di ricondizionamento fra l'Andalusia e la Sicilia](#)

Rosa Grasso / Università di Bologna [Architettura e acqua: il caso del Delta del Po nel Basso Ferrarese](#)

organizzazione a cura di:

Rossella Moscarelli, Stefano D'Armento, Catherine Dezio, Agim Kërçuku, Gloria Pessina, Benedetta Silva, Bruna Vendemmia.

contatti

gloria.pessina@polimi.it
wsareinterne@polimi.it
Segui il gruppo su Facebook: Rete Nazionale di Giovani Ricercatori per le Aree Interne



**POLITECNICO
MILANO 1863**

DIPARTIMENTO DI ARCHITETTURA
E STUDI URBANI



**DIPARTIMENTO
D'ECCELLENZA
FRAGILITÀ TERRITORIALI
2018-2022**

**Dottorato in Urban
Planning, Design
and Policy**

**Dottorato in
Conservazione
dei Beni Architettonici**